



FUNDELIMA

FUNDICIONES DE LIMA S. A.



FUNDICIONES DE LIMA S.A.

Fundiciones De Lima S. A. Es una Empresa dedicada a la comercialización y fabricación de una amplia gama de piezas fundidas en hierro ductil, hierro gris y sus aleaciones, con medidas desde 50 mm (2 ") hasta los 2000 mm (80 ") de diámetro; longitudes hasta 1500 mm (60 ") y 3000 Kg de peso.

Desde hace más de 100 años participamos activamente en el mercado de accesorios para líneas de Acueducto, Alcantarillado, Sector Industrial, Minero, Energético, Puertos, Aeropuertos; con el apoyo de un Talento Humano competitivo y Tecnología avanzada, que nos ha permitido satisfacer las necesidades de nuestros clientes a través de nuestros Productos de Calidad y el valor agregado que le damos a Nuestros Servicios.

TUBERÍAS Y NIPLES



TUBERÍA EN HIERRO DUCTIL

Ø 4" (100 mm) – 80" (2000 mm)
Junta: Standard, acerrojada (V_e/V_i), Bridada, Express



NIPLES Y PASAMUROS

Ø 2" (50 mm) – 48" (1200 mm)
Extremos: ANSI B16.1 / ISO 7005-2

VÁLVULAS



VÁLVULA DE COMPUERTA

(Asiento elastomérico)
Ø 2" (50 mm) – 24" (600 mm)



VÁLVULA DE MARIPOSA

(Doble excentricidad)
Ø 8" (200 mm) – 80" (2000 mm)



VÁLVULA VENTOSA



VÁLVULA DE RETENCIÓN

(Asiento elastomérico)
Ø 2" (50 mm) – 24" (600 mm)



COMPUERTAS DESLIZANTE/CHAPALETA

(Laterales, frontales, circulares)
Consultar a fábrica

KIT DOMICILIARIO



CONECTORES



VÁLVULA DE BOLA



ABRAZADERAS PARA PEAD, HD, PVC, HD, UNIVERSALES



VÁLVULA ANTIFRAUDE



VÁLVULA DE 3 VÍAS



CAJILLAS



VENTANILLA DE INSPECCIÓN

TORNILLO DE SEGURIDAD

TAPA HD ASTM A - 536
TAPA USUARIO HD ASTM A - 536

VÁLVULA DE SEGURIDAD DN 1/2"

MEDIDOR ALTAIR V4 DN 1/2"

FONDO CAJILLA

VÁLVULA DE 3 VÍAS DN 1/2"

ACOPLE

MEDIDORES



ALTAIR V4

Contador volumétrico
Caudal de arranque de 0,5 l/h
Ø 1/2" (12,7 mm)



MACRO WOLTMAN

Contador de chorro único
Ø 2" (50 mm) - Ø 24" (600mm)



HYDRUS

Contador Ultrasonidos
Detección de fugas y excesos de caudal



AQUARIUS

Contador de chorro único
Ø 1/2" (12,7 mm)



AQUILA

Contador volumétrico
Ø 2" (50 mm) - Ø 4" (100 mm)

Equipos preequipados para sistemas de lectura remota.
Para proyectos de telemetría, preguntar al ejecutivo de ventas.

ACCESORIOS



CODOS

90° - 45° - 22,5° - 11,25°
Ø 3" (75 mm) - 80" (2000 mm)
Extremos: ANSI B16.1 / ISO 7005-2



CRUCES

Ø 2" (50 mm) - 80" (2000 mm)
Extremos: ANSI B16.1 / ISO 7005-2



REDUCCIONES

Ø 2" (50 mm) - 80" (2000 mm)
Extremos: ANSI B16.1 / ISO 7005-2



TEES

Ø 3" (75 mm) - 80" (2000 mm)
Extremos: ANSI B16.1 / ISO 7005-2



YEES

Ø 3" (75 mm) - 48" (1200mm)
Extremos: ANSI B16.1 / ISO 7005-2

*EXTREMOS: Standard, bridados, lisos, junta mecánica, express.

UNIONES Y BRIDAS



BRIDAS UNIVERSALES

Ø 2" (50 mm) - 80" (2000 mm)
Extremos: ANSI B16.1 / ISO 7005-2



UNIONES UNIVERSALES

Ø 2" (50 mm) - 80" (2000 mm)



BRIDAS DOBLE CÁMARA

Ø 2" (50 mm) - 12" (300 mm)
Extremos: ANSI B16.1 / ISO 7005-2



COLLARINES DE REPARACIÓN

Ø 2" (50 mm) - 24" (600 mm)



UNIONES DE DESMONTAJE

Ø 3" (75 mm) - 80" (2000 mm)
Extremos: ANSI B16.1 / ISO 7005-2



BRIDAS LOCAS

Ø 3" (75 mm) - 80" (2000 mm)
Extremos: ANSI B16.1 / ISO 7005-2



ABRAZADERA DE REPARACION EN ACERO INOXIDABLE



BRIDA ZIP
Ø 2" (50MM) - Ø 12" (300MM)

TAPAS Y REJILLAS



TAPAS PARA
MANHOLE 24"



ALCORQUES



TAPAS SUPERSEGURAS
PARA MANHOLE 24"

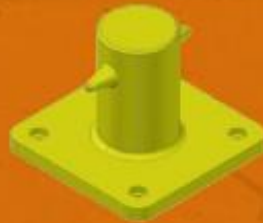


REJILLAS PARA
DRENAJE



TAPAS PARA
MANHOLE 32"

BITAS Y CORNAMUSAS



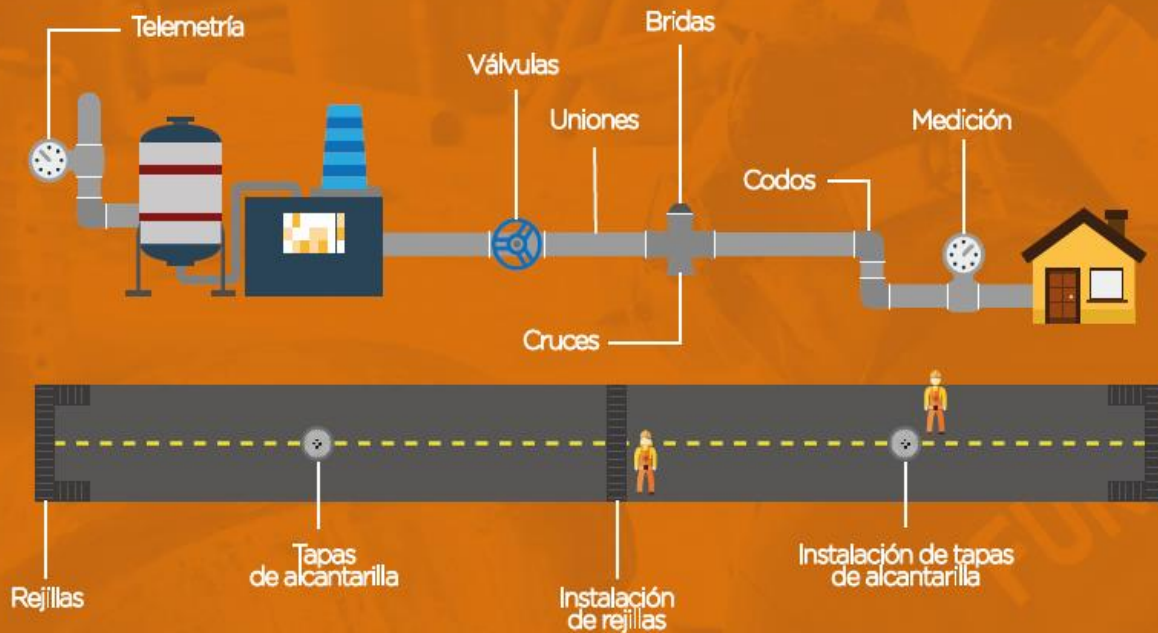
CAPACIDAD DE 10 A 250 TONELADAS

MONTAJES E INSTALACIÓN

- Instalación y Montaje de Accesorios en Conexiones Hidráulicas
- Mantenimiento de Componentes Hidráulicos (Válvulas y Compuertas)
- Asesoría de Proyectos.
- Instalación y Mantenimiento Para Tapas y Rejillas



Soluciones Integrales para el manejo de fluidos



Presencia en 3 países:

- 📍 Colombia
- 📍 Panamá
- 📍 Costa Rica



Barranquilla - Colombia
Vía 40 No. 73- 290 Oficina 516
Centro Empresarial MIX
Tel.: (5) 319 57 99 - 311 464 7003

Bogotá - Colombia
313 574 1376

Bucaramanga - Colombia
Cel.: 316 292 09 21

Planta
Km 5 Vía Sabanagrande - Atlántico

E-mail: info@fundelima.com

 /fundelima  @fundelima
 @fundelima



CSR - CER635966



CSC-CER655073



SC 1112-1



www.fundelima.com

Versión 8 - Enero 2020

